

Te Mara Nui

Plongée



Raiatea
Polynésie Française

temaranui@mail.pf
www.temaranui.pf

Exploration
Exploration dive

Baptême de plongée
First Diving

Plongée de nuit
Night dive

Raiatea

Marina Uturoa

Tél./Fax. 66 11 88 Tél. 72 60 19

B.P. 60 - 98735 Uturoa Raiatea - Polynésie Française

Le Baptême

First Dive

Le baptême est accessible à tous :
enfants, adultes, ou personnes âgées.
il n'est pas nécessaire de savoir nager !



Lors du baptême, laissez vous guider par le moniteur,
qui saura faire disparaître votre éventuelle appréhension.
Vous découvrirez les nuées de poissons du jardin de corail
ou de la passe de la passe de Teava piti.

Place, alors pour vous, à l'émerveillement ...

Te Mara Nui



Plongée

Plongée de nuit

Night dive

Te Mara Nui



- Profondeur de 17 m à 29 m

- Depth 50 to 80 feet

Sur l'épave du Norby
In the Wreck of the Norby

Une première plongée
First dive



Sortie à la journée

Day dives

Deuxième plongée
Seconde dive



Pique-nique sur un motu
Picnic on the Motu



Jardin Japonais

Japonis Garden



- Profondeur de 1 m à 10 m
- Niveau du baptême au vieux plongeur
- Visibilité en fonction du courant

- Depth 6 to 30 feet
- all levels, beginners to certified divers
- Visibility depending on tide current



Très beau paysage corallien varié où se retrouvent dans quelques mètres tous les gros Requins, Napoléons, Murènes, Perches, Balistes, Bec de canne ...

Beautifully varied coralscape where shark, giant wrasse (the famed "napoléon"), moray-eel, perch, trigger-fish, etc ... gather even in shallow waters.

Te Mara Nui



plongée



Tombant des Napoleons

Napoleon Tombant

Une plongée classique et magnifique de Raiatea que tout plongeur se doit de faire. Ce tombant est troué comme du gruycère où circulent murènes, Loches, Mèrous céleste, Rougets. Stylaster jaune et Distichopora bleu recouvrent la presque totalité du tombant.

A magnifisent and classic dive in Raiatea that all divers must do. The fall of is full of crooks and crannies where moray eels, loachs, celestial groupers, red snaper flit in and out. Yellow Stylaster and bleu distichopora creating cover the fall.

L'intérêt pour les uns résidera dans le tombant, pour les autres, Napoléon, Carangues arc-en-ciel, Ballistes géants, Requins gris, Requins à aileron noir monopoliseront leur attention.

Some will prefer the coralscape with its many-coloured fish, others will appreciate the neighbouring "napoleons", rainbow jackfish, giant trigger-fish, grey shark and black-tip shark.

Le palier peut être la partie la plus riche de cette plongée, où les poissons se retrouvent dans trois mètres d'eau au jardin japonais, où souvent le palier est volontèremment prlongé pour le plaisir de tous.

Stopping on the way up is more than a safety procedure here: so many fish crowd around the japanese garden that everyone would stop for pleasure anyway.

- Profondeur de 12 m à 27 m
- Niveau 1
- Visibilité en fonction du courant
- Depth 30 to 80 feet
- Certified divers
- Visibility depending tide current



Te Mara Nui
Plongée

Passe de Teavapiti

Teavapiti Pass

Te Mara Nui



D'un seul trait vous embrassez toute la passe. Le courant étant rarement très fort, la palanquée s'arrête là où la faune est la plus abondante pour redémarrer de plus belle vers d'autres paysages. Le "Gros" est l'intérêt principal de cette plongée, ainsi que les paysages changeants.

At one glance you will span the width of the pass. Current being rarely very strong, the group can stop where sea-life is most teeming and coralscape most fascinating. Big fish are the main point of dive as well as the varied under-waterscapes.

- Profondeur de 12 m à 27 m
- Niveau 1
- Visibilité en fonction du courant
- Depth 30 to 80 feet
- Certified divers
- Visibility depending on tide current

Le point de départ se situe du côté océan, au large des deux bouées de la passe de TE AVA PITI.

The dive starts on the ocean side of the pass, beyond the offshore Teavapiti Pass markers.

Tout peut être rencontré : baliste géant, Bec de canne, Baliste argenté, Requin gris, Requin pointe noire, Requin pointe blanche, Platax suivant l'époque de l'année la Raie Manta.

Divers will encounter all kinds of fish : giant or silvert trigger fish, grey shark, black or whitetip shark, batfish and in season, the manta ray.

A faire et à refaire !!

L'épave du Norby

The Wreck of the Norby

Te Mara Nui



plongée



- Profondeur de 17 m à 29 m
- Niveau 1 à 2
- Visibilité en fonction du courant

- Depth 50 to 80 feet
- Certified divers
- Visibility depending on tide current

De très gros Poissons Cochers, Loches, Murènes, Chirugiens, Poissons Anges, Crevettes ...
Les poissons nagent sur le dos au sommet de l'intérieur de l'épave.

Coraux noirs arborescents, Spondyles, Nudibranches, Nacres et éponges recouvrent l'épave.

Huge moorish idol, rockling, moray eel, surgeon fish, angelfish, delicate shrimp ...
All kinds of sea-creatures swim topsy-turvy inside the top of the wrecked hull.
outside, the ship is covered in growths of black coral, nudibranch, spondylus, mother of pearl shells and sponges.

Trois mâts Danois coulé le 25 août 1900 au pied de l'hôtel Hawaiki Nui, 50 m de long et 15 m de large, seul le mât d'artimon en bois a disparu. L'épave est accessible au niveau 1 ; le pont est entièrement ouvert : rentrer et sortir de l'épave à tout moment ne pose aucun problème. Le bateau est couché sur bâbord S/W N/E. De l'intérieur, le bleu est toujours visible.

The Norby, a Danish three-master, sank during a storm on August 25, 1900, while moored close to shore where hotel Hawaiki Nui now stands. It is 150 ft long and 45 ft wide. The wooden mizzen mast and the decks are missing, so that the wreck is open and accessible to all certified divers : going in and out of it offers no difficulty. The ship is lying SW to NE on her portside. From inside it, divers can still see the shimmering surface.



Disney Miri

Disney Miri

- Profondeur 29 m maximum
- niveau 1
- visibilité souvent excellente

- Depth 90 feet
- Certified divers
- Excellent visibility most of time

Un paysage de porites, avec une pente de 40° jusqu'à - 40 mètres, où l'on découvre un plateau de sable avec des coraux. Vous pourrez observer des Napoléons, parfois une tortue, souvent de grosses Carangues. Les Requins à pointe noire et les Requins à pointes blanches sont toujours présents.

A reefscape of porite corals a 40° slope down to 120 ft deep plateau of white sands scattered with coral growths. Humphead wrasse cruise down there along with king-size jack and the occasional turtle. Back tip and white tip shark hover near at all times.



Les Roses

Les Roses

- Profondeur de 39 m à 60 m
- Niveau 2 et plus
- Visibilité souvent excellente

- Depth 120 to 180 feet
- Experienced divers
- Mostly excellent visibility



Un très beau paysage corallien de madrépores en forme de roses géantes, avec des cirques de sable blanc, quel panorama !

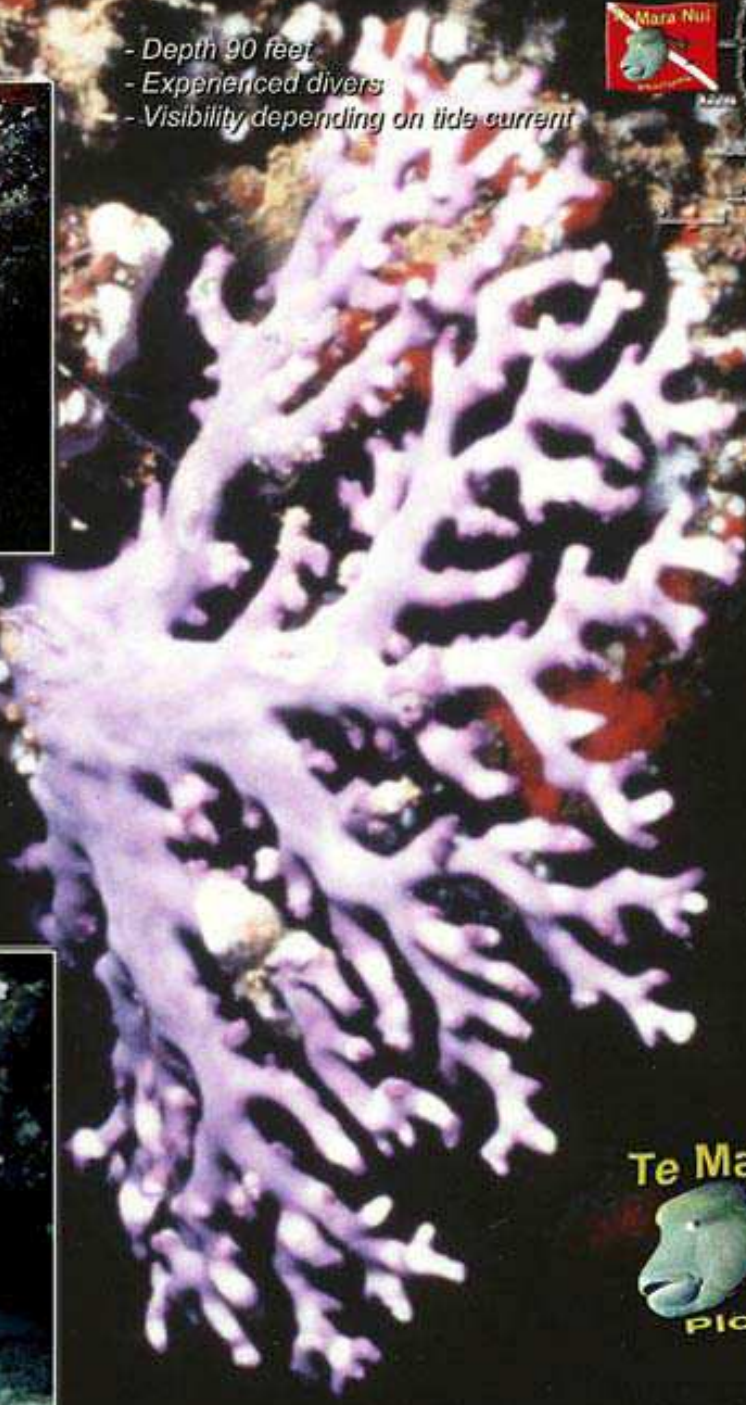
A breathtaking coralscape of rose-shaped giant madrepores, amid arenas of white sand. An unforgettable panorama !

Les Trois Roches de Miri

Three Rock of Miri

- Profondeur 27 m
- Niveau 1 confirmé
- Visibilité en fonction du courant

- Depth 90 feet
- Experienced divers
- Visibility depending on tide current



Te Mara Nui



Plongée

Descente le long du tombant jusqu'à environ 27 m.
A quelques mètres du tombant 3 grosses roches
apparaissent, recouvertes de corail violet.
Une multitude de Perches Rayées vient
à votre rencontre. Chirurgiens et Requins Pointés
Blanches sont également de la partie.

A dive along the reef face down to about 90 feet.
A few yards from the coral wall there tall
rocks covered in violet and purple cocarl.
A multitude of striped perch come to meet you.
Surgeon fish and white shark patrol around there too.





Les Petites Grottes de Ceran Céran's little Grottoes

Petites grottes couvertes de corail jaune Distichopora, avec du corail noir. Des Rougets et de Murènes sont souvent présents.

Small caves lined with yellow Distichopora, and tufts of black coral. The caves are the usual haunt of red mullet and moray eel.

- Profondeur 17 m à 30 m
- Niveau 1

- Visibilité excellente en courant rentrant

- Depth 45 to 90 feet
- Certified divers

- Excellent visibility with tide flowing in

Les Pitons The Peaks

- Profondeur 40 m maximum
- Niveau 2 confirmé
- Visibilité excellente en courant rentrant

- Depth 120 feet maximum
- Experienced divers
- Excellent visibility with the tide flowing in

Très belle plongée par courant rentrant. L'objectif de la plongée est un ensemble de pitons qui dominent la vallée de la passe de Ceran.

Sur ces pitons nous réalisons un stop à 30 m pour observer la vallée. Les pitons sont parsemés de corail jaune et de quelques brins de corail noir. De gros poissons circulent : Carangues gros yeux, Napoléon, Requins, Poisson Ange ...

A beautiful dive with an incoming current. the objective is a group of peaks that tower over the valley bottom in the pass. We'll come to a 90 ft deep stop on those peaks to enjoy the sight over the pass rift. the peaks are strewn with yellow coral and a few scattered shoots of black coral. Big fish cruise around : big-eyed jack, humphead wrasse, angel fish and the ever present shark.



Tarifs 2010

Price 2010

Raiatea - Tahaa

Exploration

Exploration dive

5 600 XPF - 50 €

Tarifs résidentiels
nous contacter

Plongée de nuit

Night dive

6 900 XPF - 58 €

CMAS*

- 5 plongées
- assurance, licence
- carnet de plongées

26 500 XPF - 220 €

Sortie à la journée

Day dives

11 500 XPF - 96 €

Baptême de plongée

Diving baptism

5 900 XPF - 50 €



Te Mara Nui



Plongée

Dix plongées

Ten dive

50 000 XPF - 414 €

Te Mara Nui



Plongée

